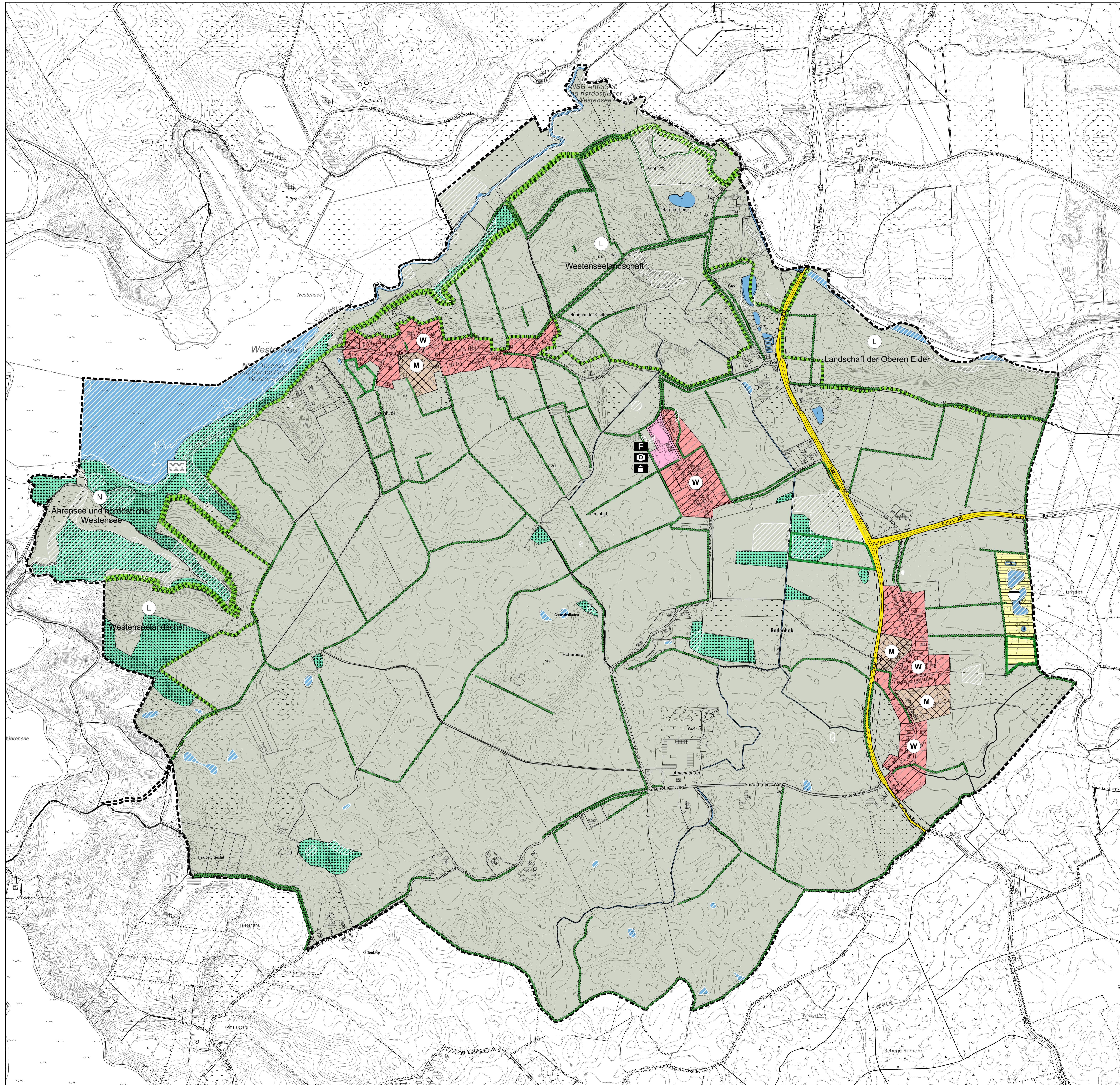


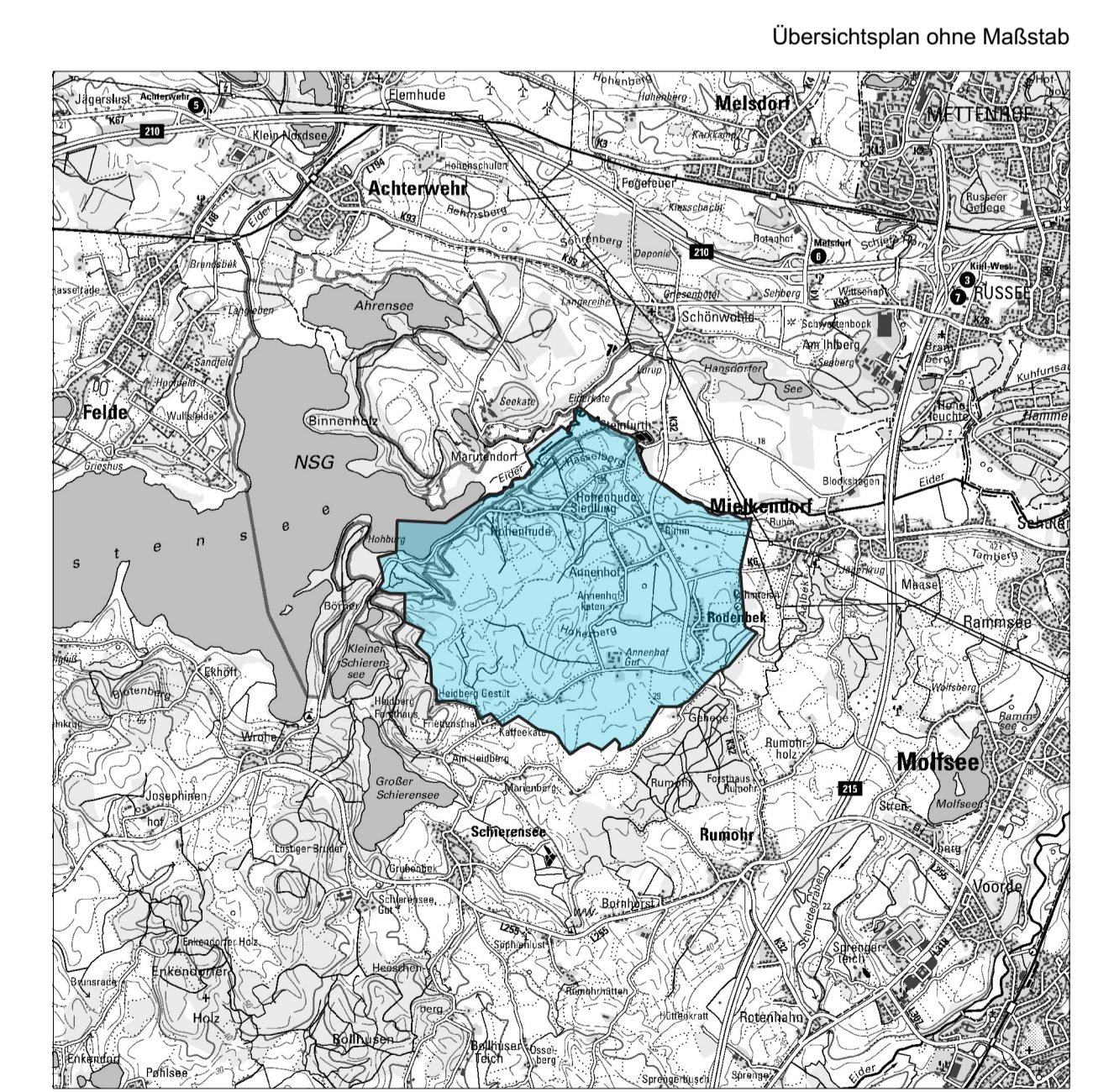
Flächennutzungsplan der Gemeinde Rodenbek, Kreis Rendsburg-Eckernförde



Teil A: Planzeichenerklärung

Es gilt die Bauzeichenerklärung in der Fassung der Bekanntmachung vom 21. November 2017 (BGBl. I S. 3796), die zuletzt durch Artikel 2 des Gesetzes vom 3. Juli 2023 (BGBl. 2023 Nr. 170) geändert worden ist.

- 1. FESTSETZUNGEN (§ 9 BauGB und BauNVO)**
- Grenze des räumlichen Geltungsbereiches des Flächennutzungsplanes**
- ART DER BAULICHEN NUTZUNG**
- W** Wohnbauflächen § 5 Abs. 2 Nr. 1 BauGB + § 1 Abs. Nr. 1 BauNVO
 - M** Gemischte Bauflächen § 5 Abs. 2 Nr. 1 BauGB + § 1 Abs. Nr. 2 BauNVO
- EINRICHTUNGEN UND ANLAGEN ZUR VERSORUNG MIT GÜTERN UND DIENSTLEISTUNGEN DES ÖFFENTLICHEN UND PRIVATEN BEREICHS, FLÄCHEN FÜR DEN GEMEINBEDARF, FLÄCHEN FÜR SPORT- UND SPIELANLAGEN**
- Flächen für den Gemeinbedarf § 9 Abs. 2 Nr. 2 + Abs. 4 BauGB
 - F** Feuerwehr § 5 Abs. 2 Nr. 2 BauGB
 - K** Kindergarten § 5 Abs. 2 Nr. 2 BauGB
 - D** Sozialen Zwecken dienende Gebäude und Einrichtungen, Dorfgemeinschaftshaus (D) § 5 Abs. 2 Nr. 2 BauGB
- FLÄCHEN FÜR DEN ÜBERÖRTLICHEN VERKEHR UND FÜR DIE ÖRTLICHEN HAUPTVERKEHRSZÜGE**
- Überörtliche und örtliche Hauptverkehrsstraßen § 5 Abs. 2 Nr. 3 BauGB
- FLÄCHEN FÜR VERSORGSANLAGEN, FÜR DIE ABFALLETSORGUNG UND ABWASSERBESEITIGUNGEN SOWIE FÜR ABLAGERUNGEN**
- Flächen für Versorgungsanlagen § 5 Abs. 2 Nr. 4 BauGB
 - Abwasser § 5 Abs. 2 Nr. 4 BauGB
- GRÜNLÄCHEN**
- Badeplatz, Freibad § 5 Abs. 2 Nr. 5 BauGB
- WASSERFLÄCHEN UND FLÄCHEN FÜR DIE WASSERWIRTSCHAFT, DEN HOCHWASSERSCHUTZ UND DIE REGELUNG DES WASSERABFLUSSES**
- Wasserfläche § 5 Abs. 2 Nr. 7 BauGB
- FLÄCHEN FÜR DIE LANDWIRTSCHAFT UND WALD**
- Flächen für die Landwirtschaft § 5 Abs. 2 Nr. 9 + Abs. 4 BauGB
 - Flächen für Wald § 5 Abs. 2 Nr. 16 BauGB
- PLANUNGEN, NUTZUNGSREGELUNGEN, MASSNAHMEN UND FLÄCHEN FÜR MASSNAHMEN ZUM SCHUTZ, ZUR PFLEGE UND ZUR ENTWICKLUNG VON BODEN, NATUR UND LANDSCHAFT**
- Umgrenzung von Flächen für Massnahmen zum Schutz, zur Pflege und zur Entwicklung von Natur und Landschaft § 5 Abs. 2 Nr. 10 BauGB
- 2. NACHRICHTLICHE ÜBERNAHMEN (§ 9 Abs. 6 BauGB)**
- Archäologiedozone 15m zu Kreisstraßen, 20m zu Bundes- und Landesstraßen § 29 SBNVO + § 19 SBNVO
 - L** Landschaftsschutzgebiet § 15 LNSchG
 - N** Naturschutzgebiet § 13 LNSchG
 - Gesetzlich geschützte Biotope Grundnutzung: Kriech § 17 LNSchG i.V.m. § 30 BNatSchG
 - Gesetzlich geschützte Biotope Grundnutzung: Landwirtschaft § 30 BNatSchG + § 21 LNSchG
 - Gesetzlich geschützte Biotope Grundnutzung: Wald § 30 BNatSchG + § 21 LNSchG
 - Gesetzlich geschützte Biotope Grundnutzung: Kleingewässer § 30 BNatSchG + § 21 LNSchG
 - Kleingewässer vorhanden



Flächennutzungsplan der Gemeinde Rodenbek, Kreis Rendsburg-Eckernförde