

## Gemeinde Rodenbek, Kreis Rendsburg-Eckernförde

Innenbereichs- und Entwicklungsgutachten



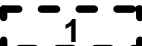

18.08.2021

**B2K**  
dn|ing



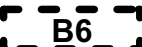
B2K und dn Ingenieure GmbH  
Schleiweg 10, 24106 Kiel  
Tel.: +49 431 596 746 0  
info@b2k-dni.de • www.b2k-dni.de

## Planzeichenerklärung:





### Teil A - Innenbereichspotentiale

	Baulücke (BL)
	Baulücke mit Hemmnissen (BL), bedingt geeignet
	Fläche nicht geeignet
	Baulücke (BL) zwischenzeitlich bebaut


### Teil B - Bauflächen

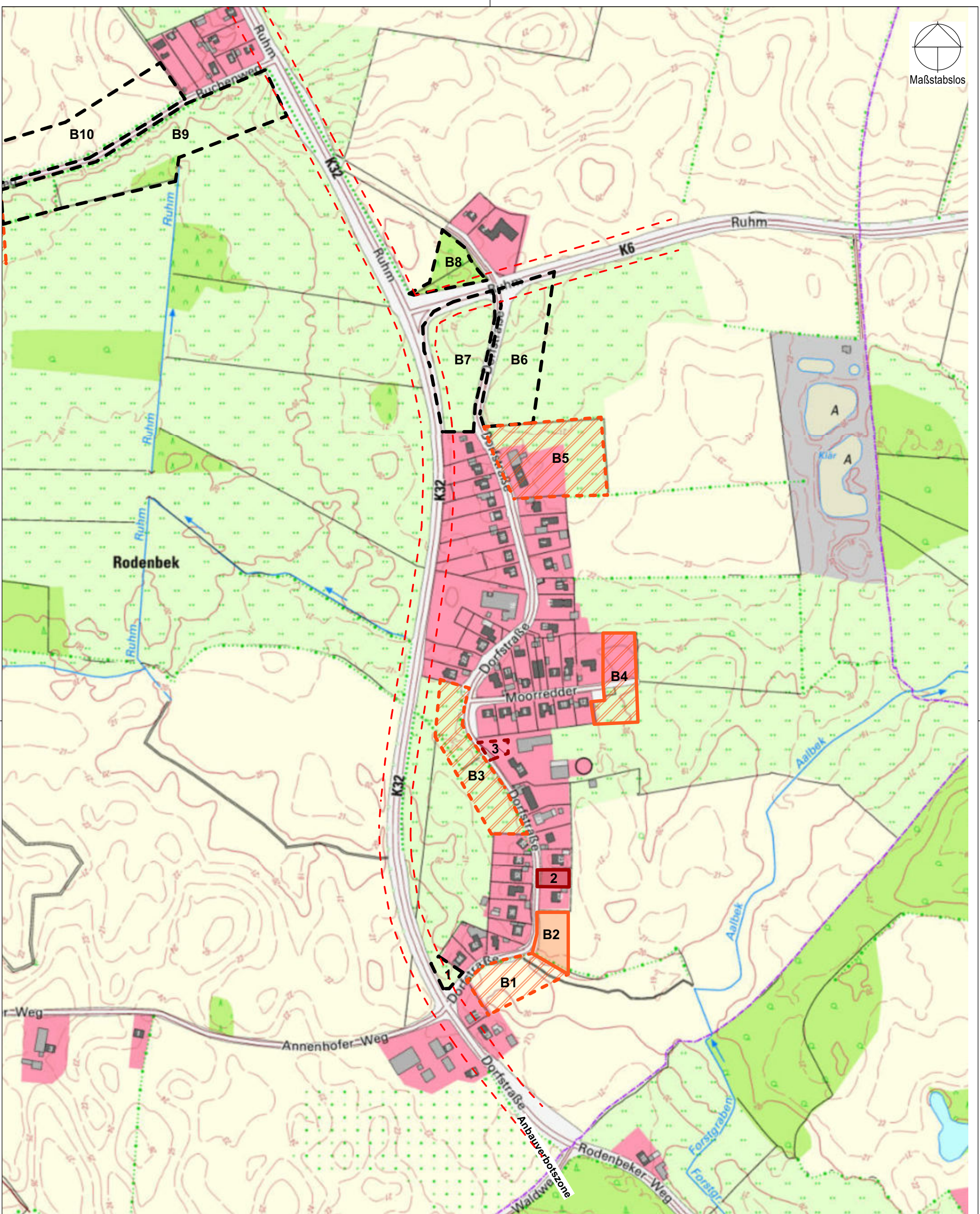
	Baufläche (BF), für eine zusätzliche Entwicklung (im Innen- oder Außenbereich)
	Baufläche mit Hemmnissen (BF), bedingt geeignet
	Fläche nicht geeignet

### Bestand

	Gemeinbedarfsflächen
	Feuerwehr
	Grünfläche
	Spielplatz

### Nachrichtliche Übernahmen

	Anbauverbotszone an Bundes- und Landesstraßen, 20 m vom Fahrbahnrand Anbauverbotszone an Kreuzstraßen, 15 m vom Fahrbahnrand
---	---

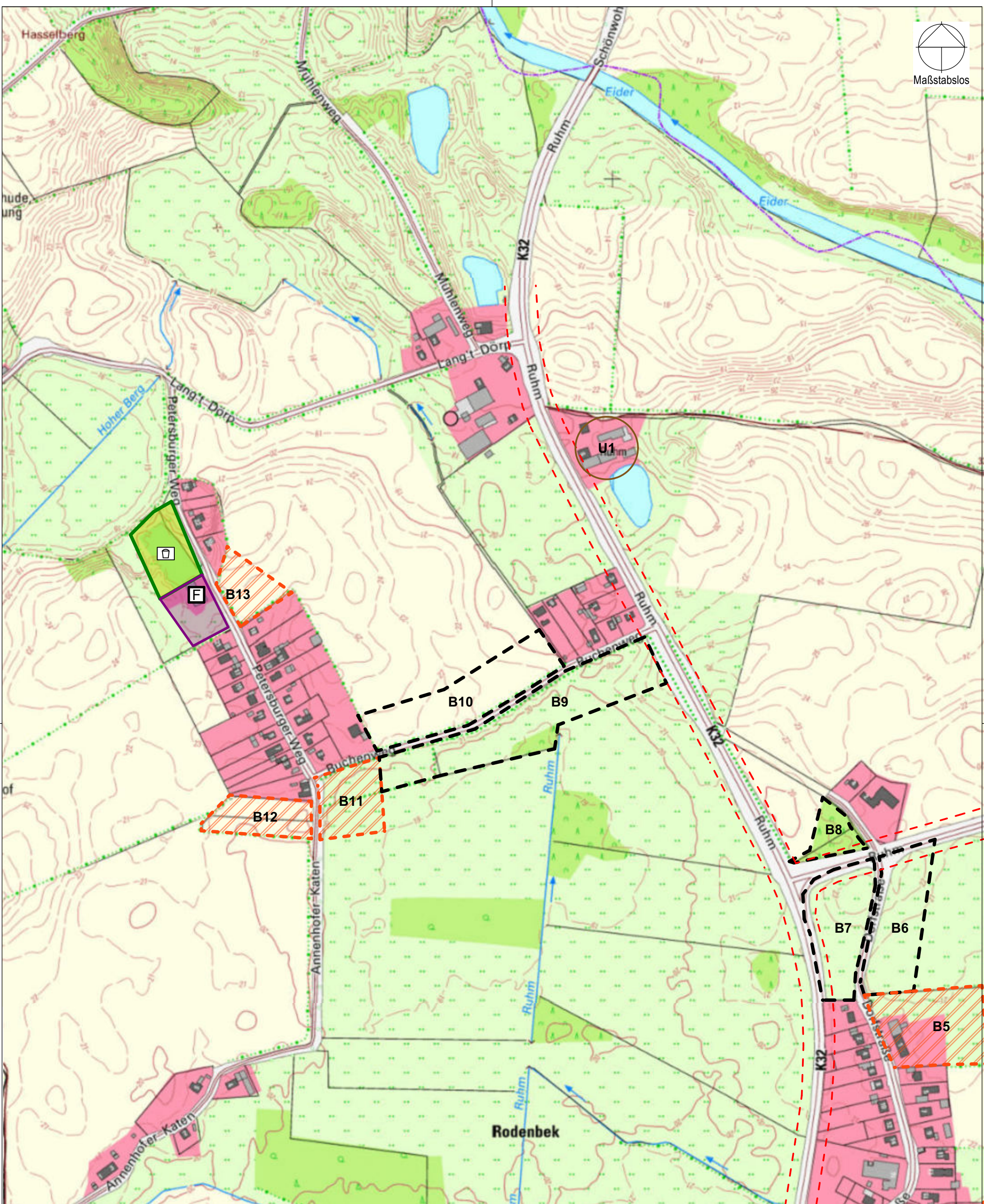


**Innenbereichs- und Entwicklungsgutachten**  
der Gemeinde Rodenbek, Kreis Rendsburg-Eckernförde

Bearbeitung : 18.08.2021

**B2K**  
dn|ing

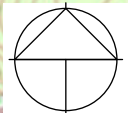
B2K und dn Ingenieure GmbH  
Schleiweg 10, 24106 Kiel  
Tel.: +49 431 596 746 0  
info@b2k-dni.de • www.b2k-dni.de



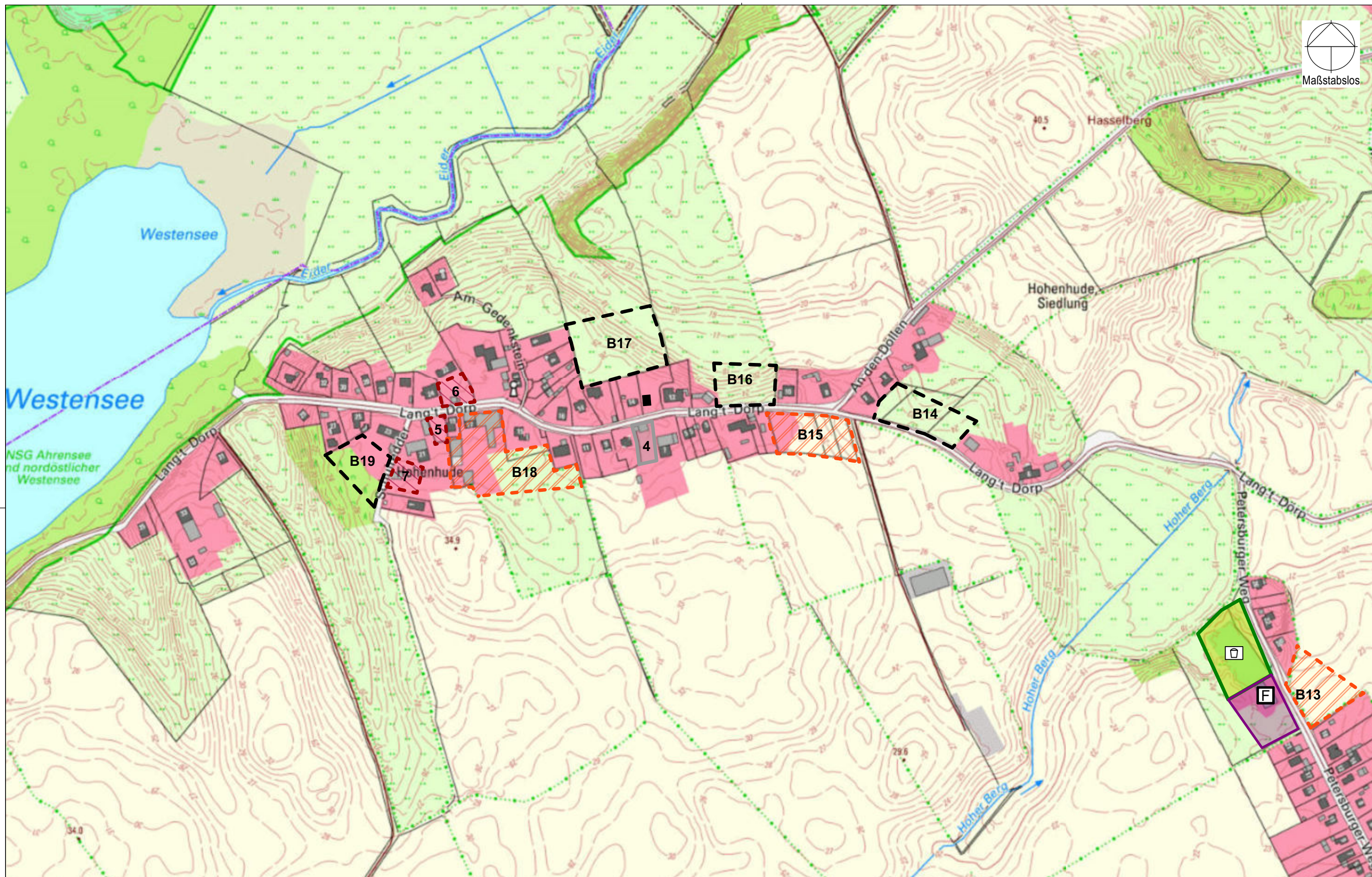
**Innenbereichs- und Entwicklungsgutachten**  
der Gemeinde Rodenbek, Kreis Rendsburg-Eckernförde

Bearbeitung : 18.08.2021

**B2K**  
dn|ing  
B2K und dn Ingenieure GmbH  
Schleiweg 10, 24106 Kiel  
Tel.: +49 431 596 746 0  
info@b2k-dni.de • www.b2k-dni.de



Maßstablos



**Innenbereichs- und Entwicklungsgutachten**  
 der Gemeinde Rodenbek, Kreis Rendsburg-Eckernförde

Bearbeitung :18.08.2021

**B2K**  
 dn|ing

B2K und dn Ingenieure GmbH  
 Schleiweg 10, 24106 Kiel  
 Tel.: +49 431 596 746 0  
 info@b2k-dni.de • www.b2k-dni.de